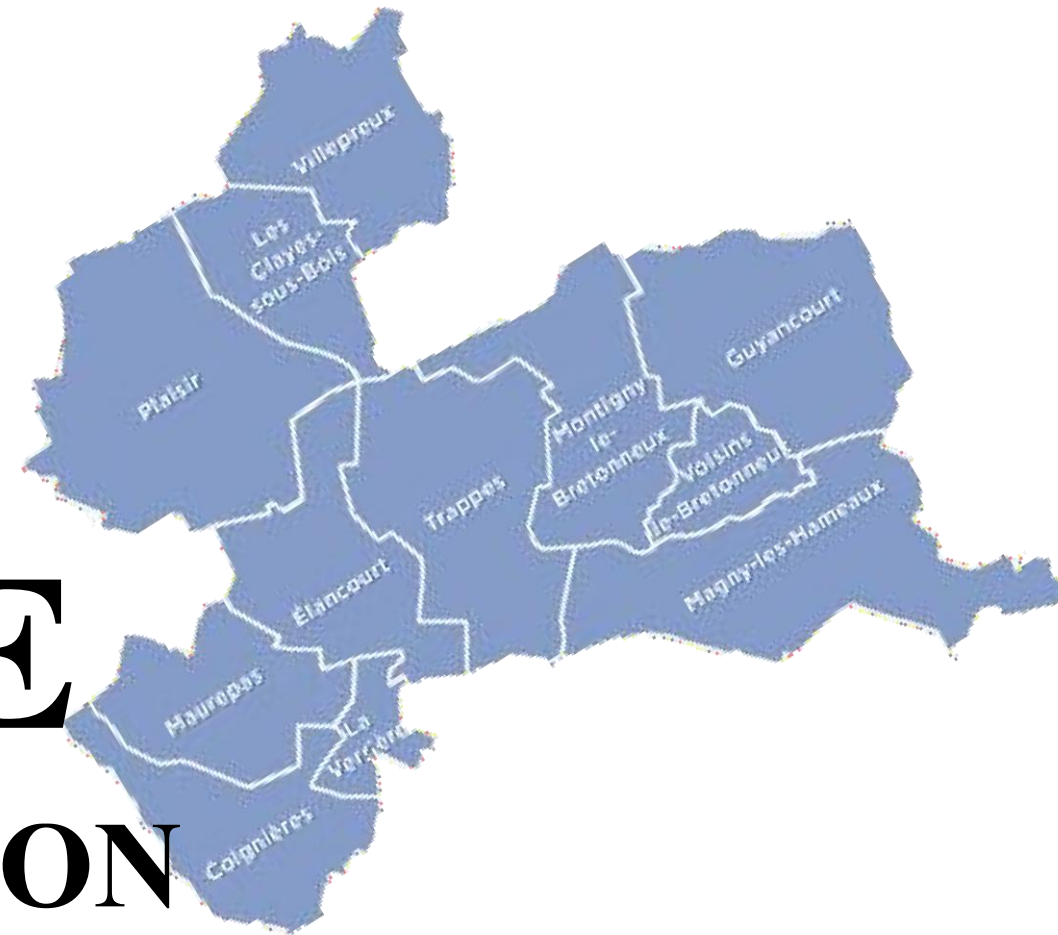


# DÉCOUVERTE

## DU TERRITOIRE D'ACTION DÉPARTEMENTALE DE SAINT-QUENTIN



**Yvelines**  
Le Département

yvelines.fr



# ORDRE DU JOUR

- 1. Le Département des Yvelines**
  
  - 2. Le Territoire de Saint-Quentin**
    - Présentation
    - Organigramme
    - Direction
    - Pôle Accueil
    - Pôle Accompagnement à l'Inclusion Solidaire
    - Pôle Enfance Jeunesse
    - Pôle Santé
    - Pôle Insertion
    - Pôle Autonomie Territoriale
    - Pôle Développement
- 
-

# Le Département des Yvelines

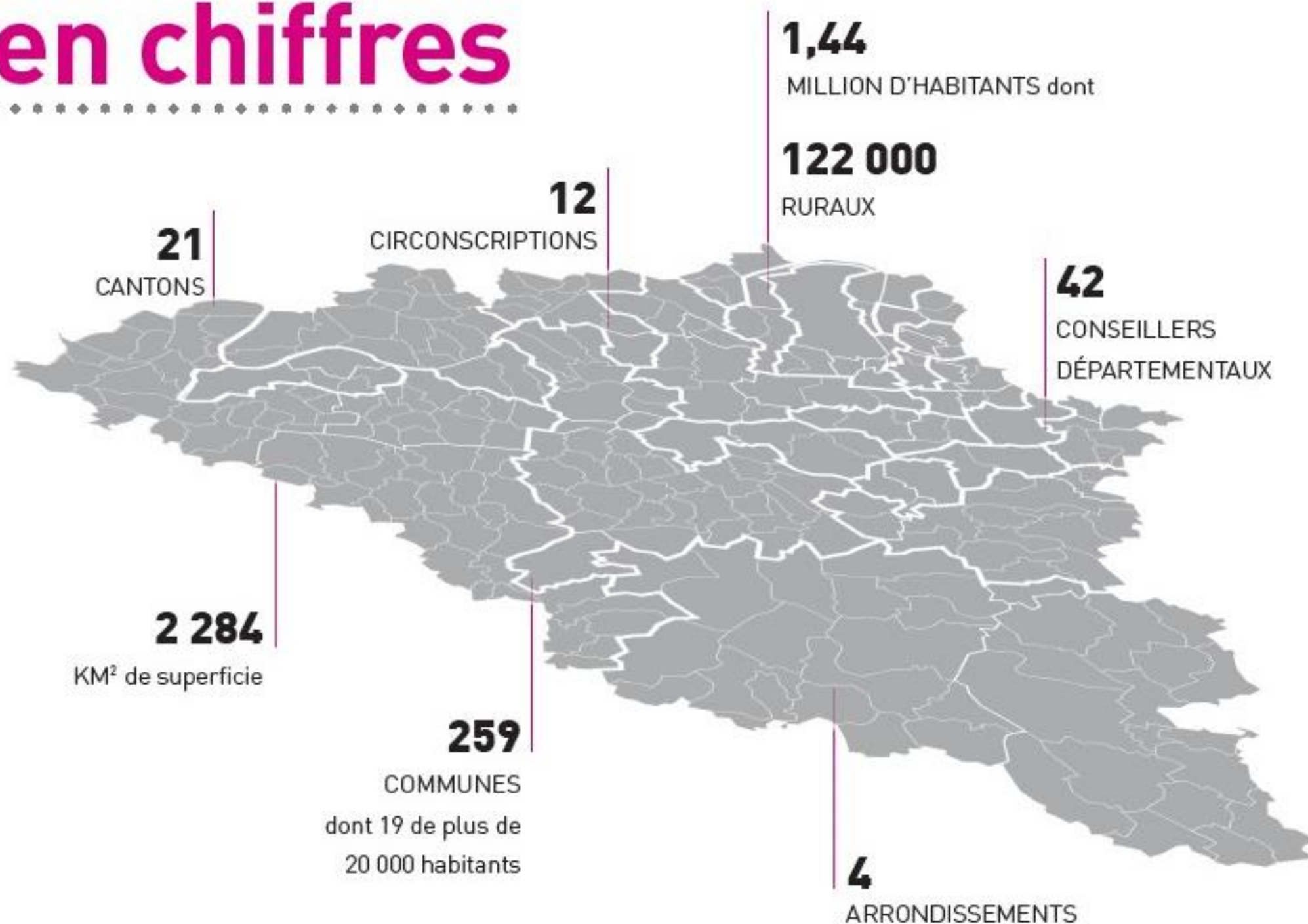


**Yvelines**  
Le Département

yvelines.fr



# Territoire en chiffres



## RAISON SOCIALE

Conseil Départemental des Yvelines (CD78)

## PRÉSIDENT

Pierre BÉDIER

## SIÈGE SOCIAL

Hôtel du Département

2 place André Mignot

78012 VERSAILLES CEDEX

## TÉLÉPHONE (STANDARD)

01 39 07 78 78



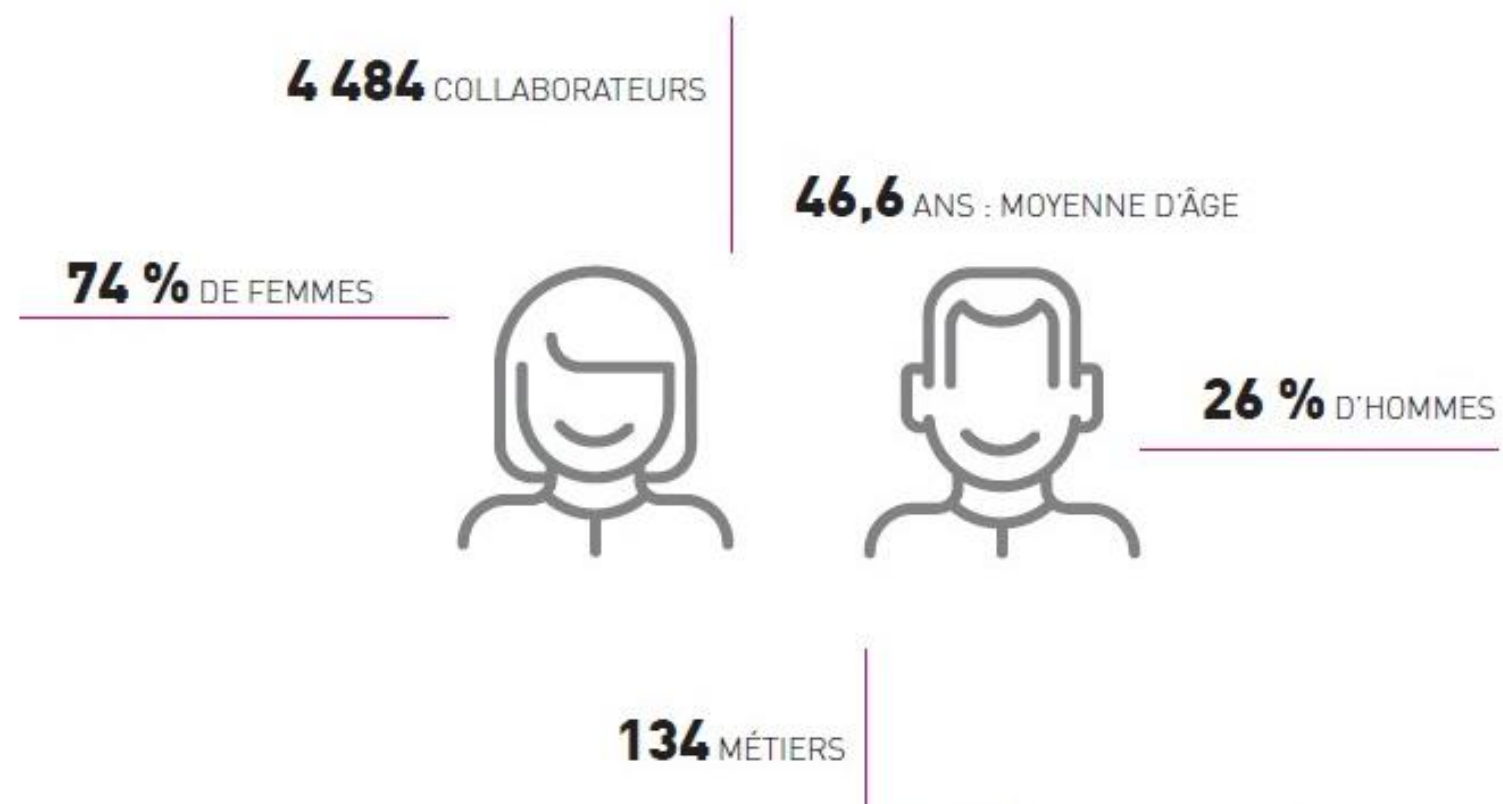
# Qui sommes-nous ?

---

**Le Département des Yvelines compte plus de 4 000 collaborateurs** qui ne sont pas tous sous le même statut : des fonctionnaires (titulaires, stagiaires) et des contractuels de droit public ou de droit privé (assistants familiaux, apprentis, contrats parcours emploi compétences, etc.).

Les personnels du Conseil Départemental travaillent aux côtés des 42 élus et d'autres populations qui leur viennent en support : les titulaires détachés hors collectivité et les agents en disponibilité.

**Tous n'ont qu'un seul objectif : répondre aux besoins des Yvelinois.**





# LE CONSEIL DÉPARTEMENTAL DES YVELINES • 42 ÉLUS • 21 CANTONS

## 12 VICE-PRÉSIDENTS (VP)

**Pierre Fond** : 1<sup>er</sup> Vice-président délégué à l'Intercommunalité, à l'Europe et à la Métropole de Paris.

**Marie-Hélène Aubert** : 2<sup>e</sup> Vice-présidente déléguée à l'Autonomie et à la Coopération décentralisée.

**Karl Olive** : 3<sup>e</sup> Vice-président délégué à la Communication et au Porte-parolat.

**Catherine Arenou** : 4<sup>e</sup> Vice-présidente déléguée à l'Insertion et à la Rénovation urbaine.

**Richard Delepierre** : 5<sup>e</sup> Vice-président délégué aux Mobilités et aux Transports.

**Cécile Dumoulin** : 6<sup>e</sup> Vice-présidente déléguée aux Collèges et au Numérique scolaire.

**Nicolas Dainville** : 7<sup>e</sup> Vice-président délégué à l'Enseignement supérieur, à la Recherche, à l'Industrie et aux Technologies.

**Joséphine Kollmannsberger** : 8<sup>e</sup> Vice-présidente déléguée à la Culture et au Tourisme.

**Laurent Richard** : 9<sup>e</sup> Vice-président délégué à la Santé

**Pauline Winocour Lefevre** : 10<sup>e</sup> Vice-présidente déléguée à la Ruralité, à l'Agriculture, à l'Alimentation et aux Circuits courts.

**Geoffroy Bax de Keating** : 11<sup>e</sup> Vice-président délégué à la Protection de l'enfance.

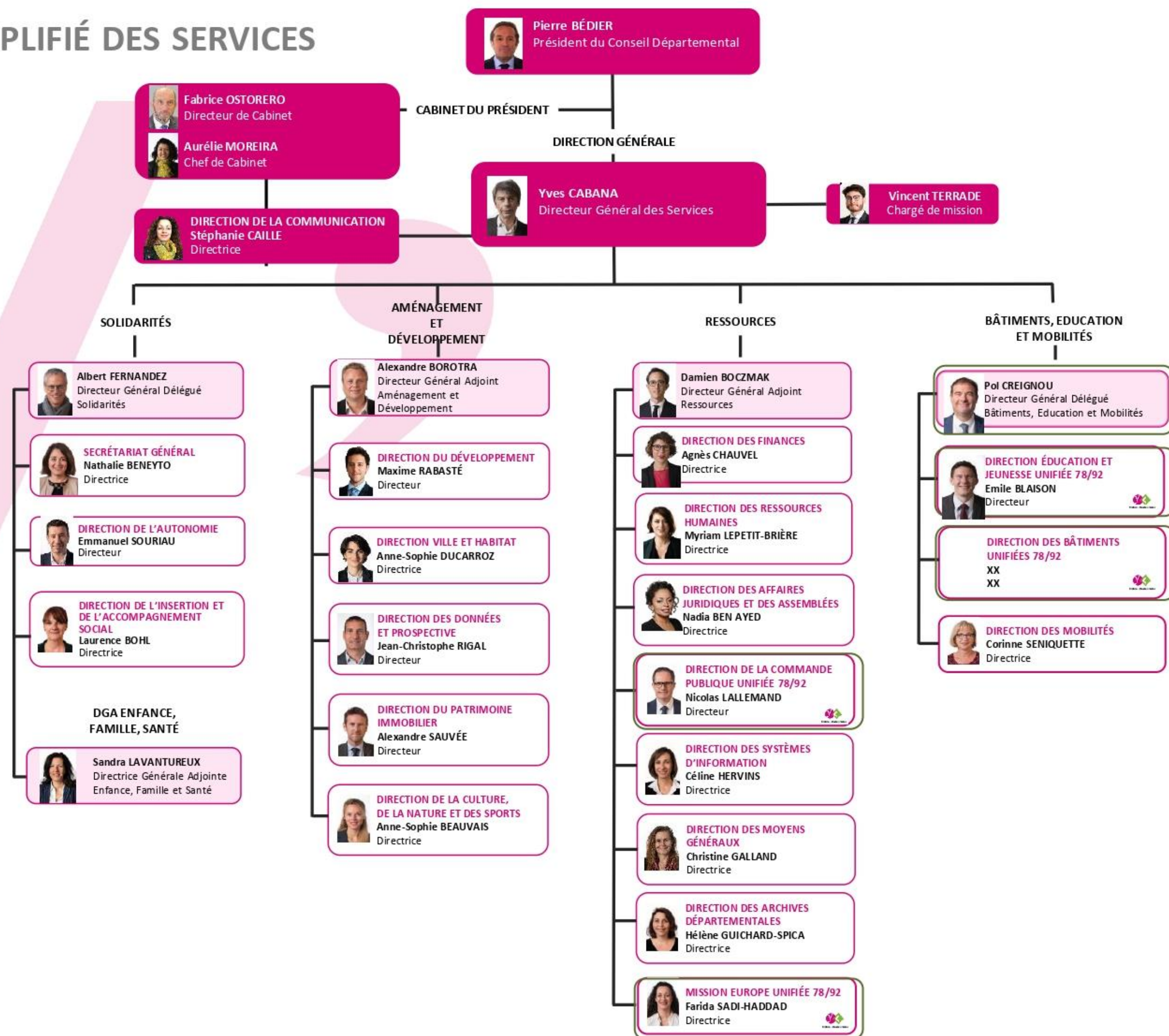
**Nicole Bristol** : 12<sup>e</sup> Vice-présidente déléguée à la Biodiversité, au Climat et au Développement durable.





# ORGANIGRAMME SIMPLIFIÉ DES SERVICES

(OCTOBRE 2021)



Direction unifiée 78/92





# NOS OPÉRATEURS



- |                                                                                                                                                                                                                  |                                                                                                                                                                                                   |
|------------------------------------------------------------------------------------------------------------------------------------------------------------------------------------------------------------------|---------------------------------------------------------------------------------------------------------------------------------------------------------------------------------------------------|
|  <p><b>AGENCE D'INSERTION ACTIVITY'</b><br/> <b>Ramzi DALI</b><br/>           Directeur</p>                                   |  <p><b>AGENCE DÉPARTEMENTALE INGÉNIERY</b><br/> <b>Jean-Emmanuel PASZKO</b><br/>           Directeur</p>       |
|  <p><b>AGENCE INTERDÉPARTEMENTALE DE L'AUTONOMIE</b><br/> <b>Asmae CHOUTA</b><br/>           Directrice</p>                   |  <p><b>OFFICE FONCIER SOLIDAIRE</b><br/> <b>Simon GOUDIARD</b><br/>           Directeur</p>                    |
|  <p><b>ETABLISSEMENT PUBLIC INTERDÉPARTEMENTAL</b><br/> <b>AL Julie SMITH</b><br/>           Secrétaire Générale</p>          |  <p><b>SMO SEINE YVELINES NUMÉRIQUE</b><br/> <b>Laurent ROCHETTE</b><br/>           Directeur Général</p>      |
|  <p><b>GIP SEINE YVELINES ENVIRONNEMENT</b><br/> <b>Yves CABANA</b><br/>           Directeur général</p>                     |  <p><b>SPL LE CAMPUS – OXYGÈNE FACTORY</b><br/> <b>Laurent ROCHETTE</b><br/>           Directeur Général</p> |
|  <p><b>GIP YVELINES COOPÉRATION INTERNATIONALE ET DÉVELOPPEMENT</b><br/> <b>Mathieu GUERIN</b><br/>           Directeur</p> |                                                                                                                                                                                                   |




# NOS TERRITOIRES D'ACTION DÉPARTEMENTALE (TAD)

 **Yves CABANA**  
Directeur général des services

## TERRITOIRES D'ACTION DÉPARTEMENTALE

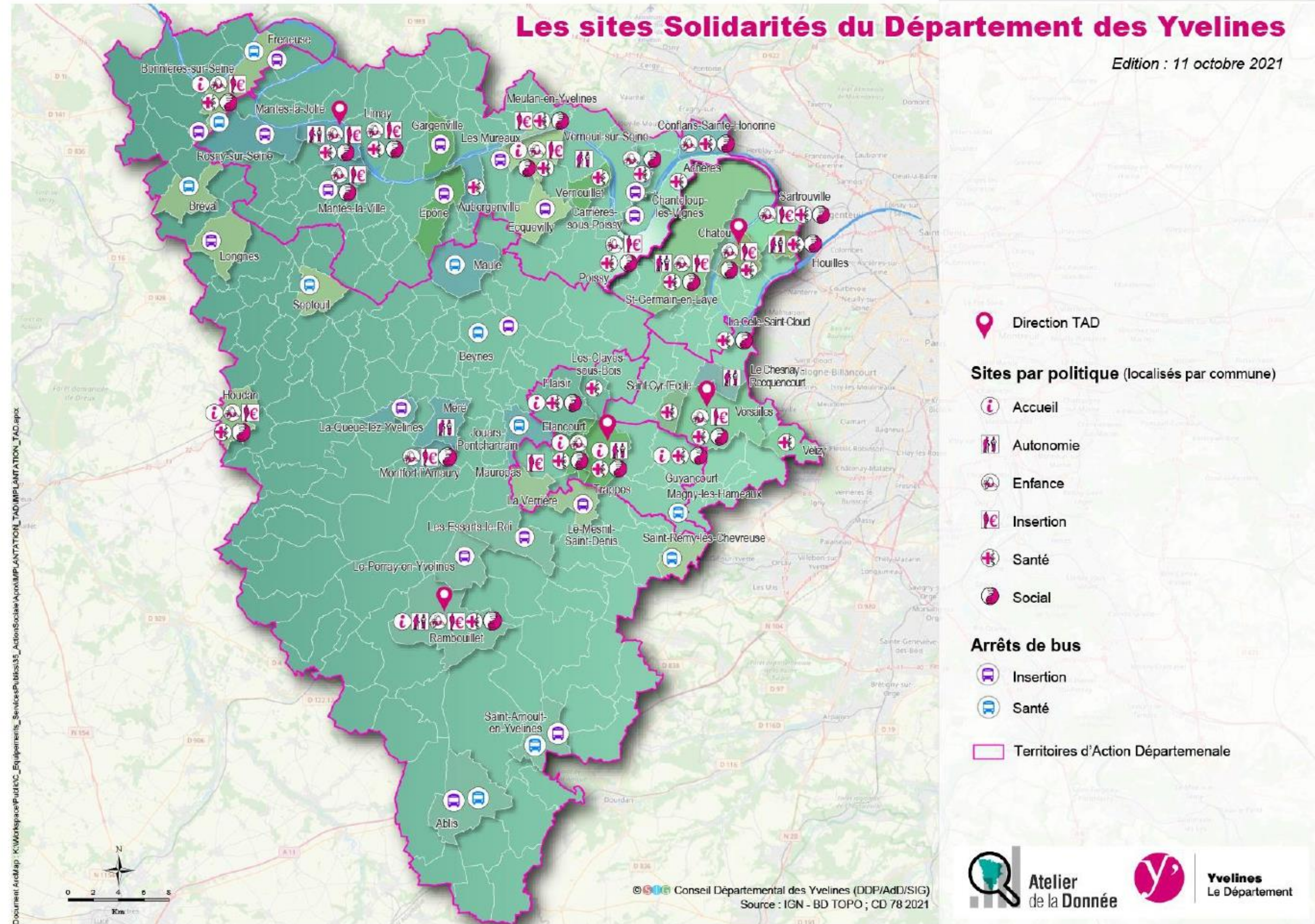
 **TAD SAINT GERMAIN BOUCLES DE SEINE**  
**Fabrice PATEZ**  
Directeur

 **TAD GRAND-VERSAILLES**  
**Sylvie VIVIER**  
Directrice

 **TAD SAINT-QUENTIN**  
**Louise BERSIHAND**  
Directrice

 **TAD SEINE-AVAL**  
**Etienne-Jean DUBOIS**  
Directeur

 **TAD TERRES D'YVELINES**  
**Isabelle CISSÉ**  
Directrice





01 30 836 836

**ALLÔ SOLIDARITÉS**

Renseignements sur vos droits,  
accompagnement social,  
insertion, logement et enfance



01 30 836 100

**ALLÔ PMI**

Suivi des femmes enceintes et enfants  
de moins de 6 ans



01 30 836 121

**ALLÔ PLANIFICATION  
FAMILIALE**

Informations sur la contraception,  
dépistage et traitement des IST\*,  
interruption ou poursuite  
de grossesse...



0 801 801 100

**ALLÔ AUTONOMIE**

Informations pour toutes les  
démarches liées à la dépendance  
des personnes âgées et / ou en  
situation de handicap



\* Infection sexuellement transmissible

**www.78-92.fr**

POUR ACCÉDER À TOUTES  
VOS DÉMARCHES EN LIGNE  
AVEC LE DÉPARTEMENT EN UN CLIC



**Yvelines**  
Le Département

yvelines.fr





# Le Territoire d'Action Départemental Saint-Quentin



**Yvelines**  
Le Département

yvelines.fr

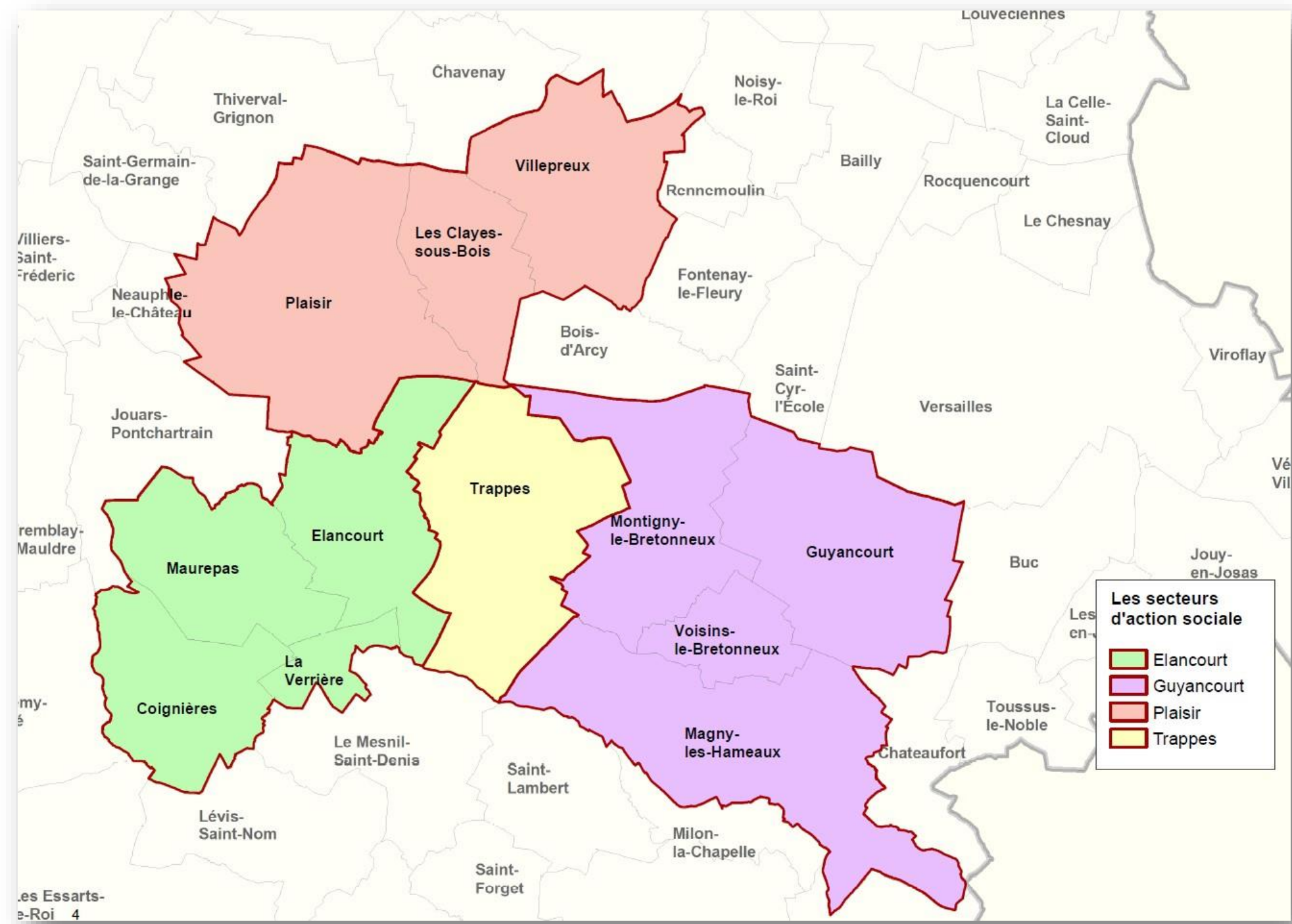


# PRÉSENTATION DU TERRITOIRE DE SAINT-QUENTIN

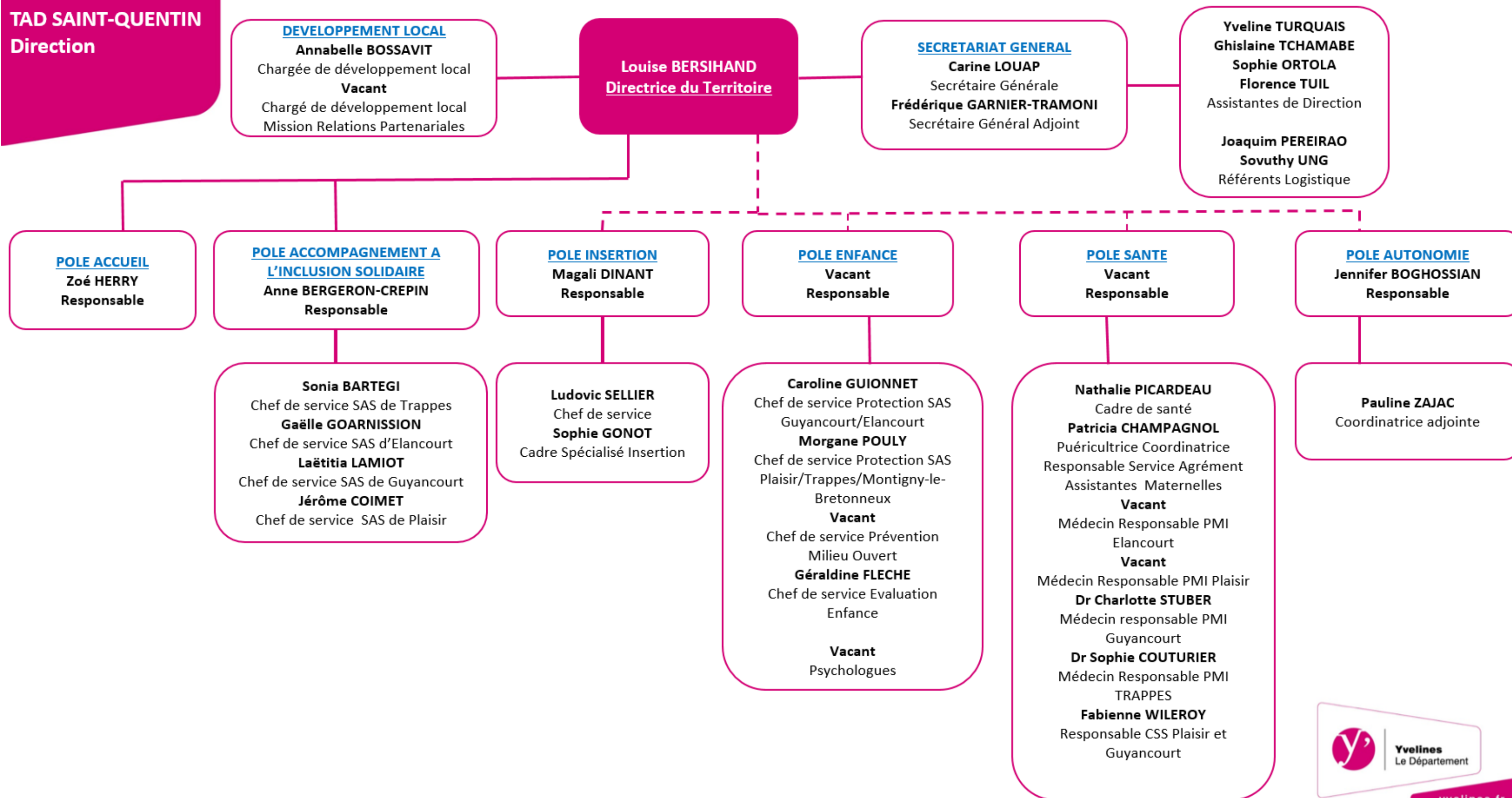
Notre territoire comprend les **12 communes de la Communauté d'Agglomération de Saint-Quentin-en-Yvelines (CASQY)**.

Il est organisé en 4 secteurs d'action sociale :

- **Plaisir, Les-Clayes-sous-Bois, Villepreux,**
- **Trappes,**
- **Elancourt, La Verrière, Coignièrès, Maurepas,**
- **Guyancourt, Montigny-le-Bretonneux,**
- **Voisins-le-Bretonneux, Magny-les-Hameaux.**







--- lien fonctionnel

— lien hiérarchique

Mise à jour le : 11/05/2022

# Le Secrétariat Général



## Direction

**6 avenue Hector**

**Berlioz TRAPPES**

**Secrétaire général : Carine LOUAP**

Tél. 06 69 39 67 61

[clouap@yvelines.fr](mailto:clouap@yvelines.fr)

**Secrétaire Général Adjoint : Frédérique GARNIER-TRAMONI**

Tél. : 06 67 15 54 78

[fgarnier-tramoni@yvelines.fr](mailto:fgarnier-tramoni@yvelines.fr)

**Directrice**



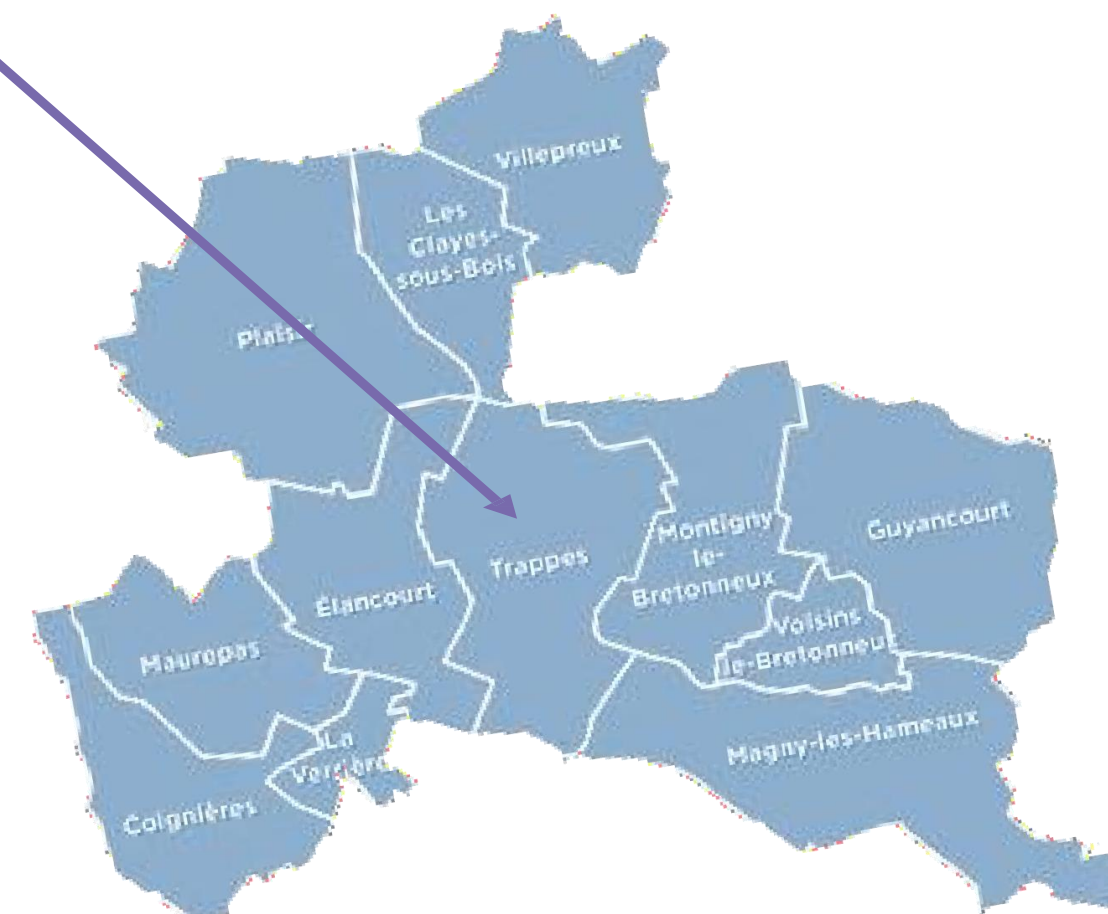
**Louise BERSIHAND**

Tél. : 06 70 80 04 51

[lbersihand@yvelines.fr](mailto:lbersihand@yvelines.fr)

## Ses missions

- Placé sous l'autorité hiérarchique directe du Directeur de Territoire, il est le référent («porte d'entrée du Territoire») du Département auprès des partenaires locaux, particulièrement dans le champs des solidarités.
- Il coordonne l'équipe de Direction ainsi que les 250 agents que compte le Territoire





# Le Pôle Accueil

## Les missions du Responsable du Pôle Accueil

- Être un manager de proximité afin de fluidifier les informations et superviser les différentes mises en place ;
- Participer à l'élaboration et le pilotage des directives départementales sur l'accueil ;
- Participer à une dynamique de transversalité entre les Pôles autour d'une vraie culture de territoire et d'un Accueil comme pivot central ;
- Accompagner les agents dans le développement de leur pratique ;
- Travailler en collaboration avec la MRU pour tous les outils et le respect de la Charte Yvelines Accueil ;
- Travailler en collaboration avec le service sécurité pour la gestion des agents sécurité au quotidien ;
- Référent Inclusion numérique en représentation du TAD ;
- Chef de projet Araignée numérique avec le chef de service du Pôle insertion.

**Responsable**



**Zoé HERRY**

Tél. : 07 62 84 04 72

[zherry@yvelines.fr](mailto:zherry@yvelines.fr)

## Les missions du chargé d'accueil

- Gestion des domiciliations ;
- Affichage accueil (Charte Yvelines Accueil) ;
- Prendre en charge la demande, évaluer et qualifier la demande des usagers ;
- Conseiller et orienter l'utilisateur vers les interlocuteurs ou services concernés ;
- Ouverture des droits « simple » et accompagnement des usagers à l'utilisation des outils numériques.

# Le Pôle Accueil

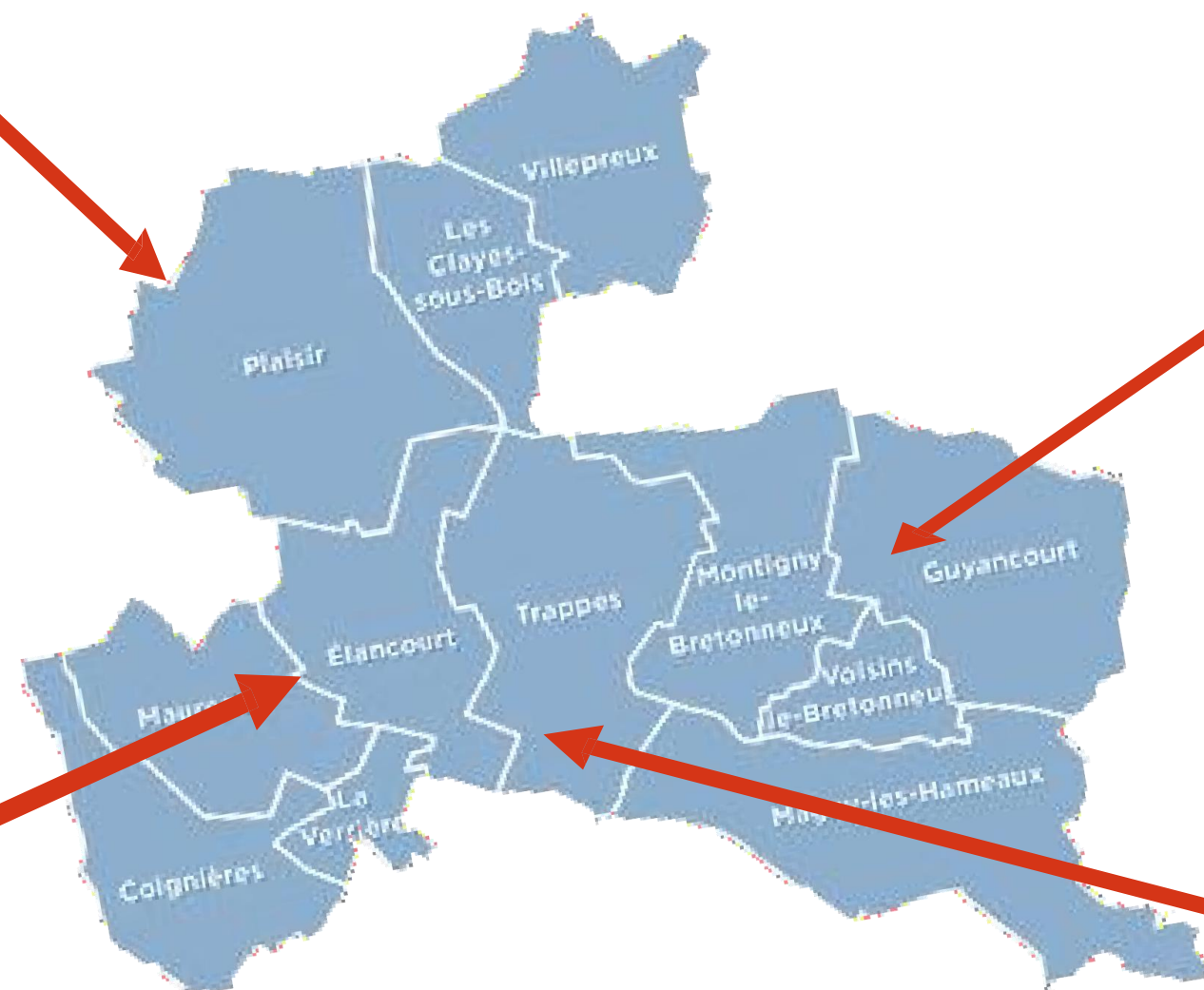


## SAS de Plaisir

1238 avenue Charles de Gaulle, Plaisir  
3 chargés d'accueil  
Un espace numérique

## Horaires d'ouverture des SAS

Lundi au jeudi : 8h30 à 12h30 – 13h30 à 17h30  
Vendredi : 8h30 à 12h30 – 13h30 à 16h30



## SAS de Guyancourt

Place du Marché, Guyancourt  
2 chargés d'accueil  
Un espace numérique



## SAS d'Elancourt

2 avenue de la Villedieu, Elancourt  
2 chargés d'accueil  
Un espace numérique



## SAS de Trappes

6 avenue Hector Berlioz, Trappes  
4 chargés d'accueil  
Un espace numérique



# Le Pôle Accompagnement à l'Inclusion Solidaire

## Les missions

- Accompagner les Yvelinois – familles, personnes en difficulté ou en démarche d'insertion sociale – et leur apporter soutien, écoute, orientation et prise en charge personnalisée.
- Un lieu dédié dans le TAD :  
**le Secteur d'Action Sociale (SAS).**



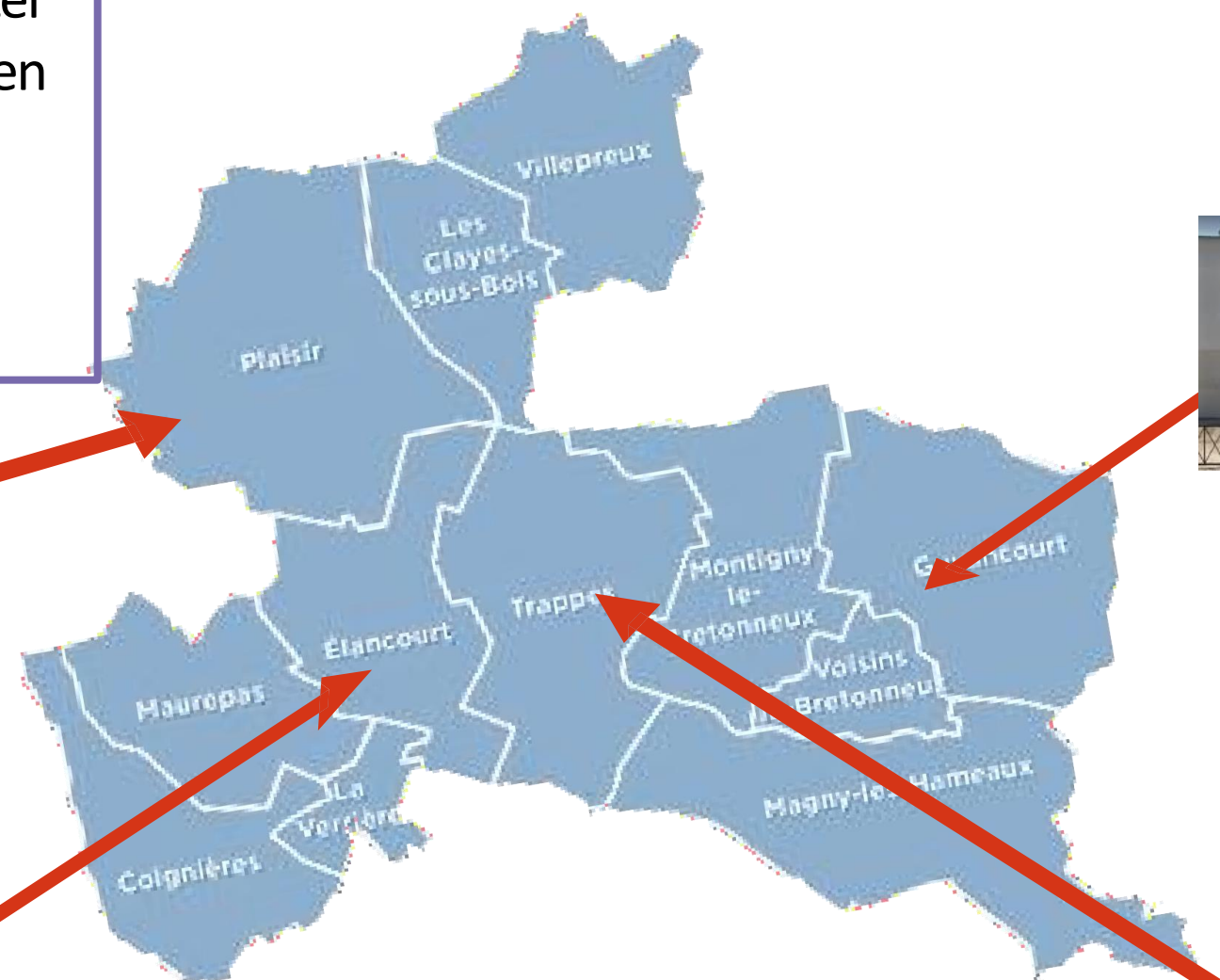
### SAS de Plaisir

1238 avenue Charles De Gaulle, Plaisir  
Chef de service : **Jérôme COIMET**  
Tél. : 01 30 83 68 11 / 07 64 35 98 82  
jcoimet@yvelines.fr



### SAS d'Elancourt

2 avenue de la Villedieu Elancourt  
Chef de service : **Gaëlle GOARNISSON**  
Tél. : 01 30 83 62 53 / 06 82 99 35 64  
ggoarnisson@yvelines.fr



### SAS de Guyancourt

Place du Marché, Guyancourt  
Chef de service : **Laëtitia LAMIOT**  
Tél. : 01 30 83 62 64 / 07 62 83 47 30  
llamiot@yvelines.fr



### SAS de Trappes

6 avenue Hector Berlioz, Trappes  
Chef de service : **Sonia BARTEGI**  
Tél. : 01 61 31 26 15 / 07 61 87 76 37  
sbartegi@yvelines.fr

## Responsable



**Anne BERGERON-CREPIN**

Tél. : 06 74 89 87 53

[abergeon-crepin@yvelines.fr](mailto:abergeon-crepin@yvelines.fr)

# Le Pôle Enfance Jeunesse

## Les missions

- Coordonner un parcours sécurisé et adapté à la situation de chaque enfant dans le cadre de la politique départementale de prévention et de protection de l'enfance.
- Sensibiliser et accompagner les familles dans le développement de leurs compétences parentales afin de répondre au mieux aux besoins de leurs enfants.
- Un lieu dédié dans le TAD : le pôle enfance jeunesse.



Responsable



Poste vacant

## SAS d'Elancourt

2 avenue de la Villedieu, Elancourt

Poste vacant- Chef de service

Prévention Milieu Ouvert

Tél. :

**Caroline GUIONNET** - Chef de service

Protection Secteur Guyancourt /  
Elancourt

Tél. : 01 30 83 68 14 / 07 61 12 11 93

– [cguionnet@yvelines.fr](mailto:cguionnet@yvelines.fr)

**Morgane POULY** - Chef de service

Protection Secteur Plaisir / Trappes

Tél. : / - [mpouly@yvelines.fr](mailto:mpouly@yvelines.fr)

**Géraldine FLECHE** - Chef de service

Evaluations

Tél : 06 70 80 05 99 –

[gfleche@yvelines.fr](mailto:gfleche@yvelines.fr)



# Le Pôle Santé

---

## Les missions

- Prévenir et promouvoir la santé de la famille et de l'enfance grâce à la Protection Maternelle et Infantile (PMI) et aux Centres de Santé Sexuelle (CSS).
- Proposer des consultations, des actions collectives, des visites à domicile et des permanences à divers publics : futurs parents, femmes enceintes, enfants, jeunes adultes.

**Responsable** 

**Nathalie PICARDEAU**

Tél. : 07 62 82 37 47

[npicardeau@yvelines.fr](mailto:npicardeau@yvelines.fr)

# Le Pôle Santé



## Protection Maternelle et Infantile

1 rue des Frères Lumières, Plaisir



## Protection Maternelle et Infantile

19 avenue du Centre, Guyancourt  
Médecin responsable : Charlotte STUBER  
Tél : 06 69 68 34 84  
[cstuber@yvelines.fr](mailto:cstuber@yvelines.fr)



## Centre de Santé Sexuelle

Pavillon de La Pommeraie  
2 avenue Saint Germain, Plaisir

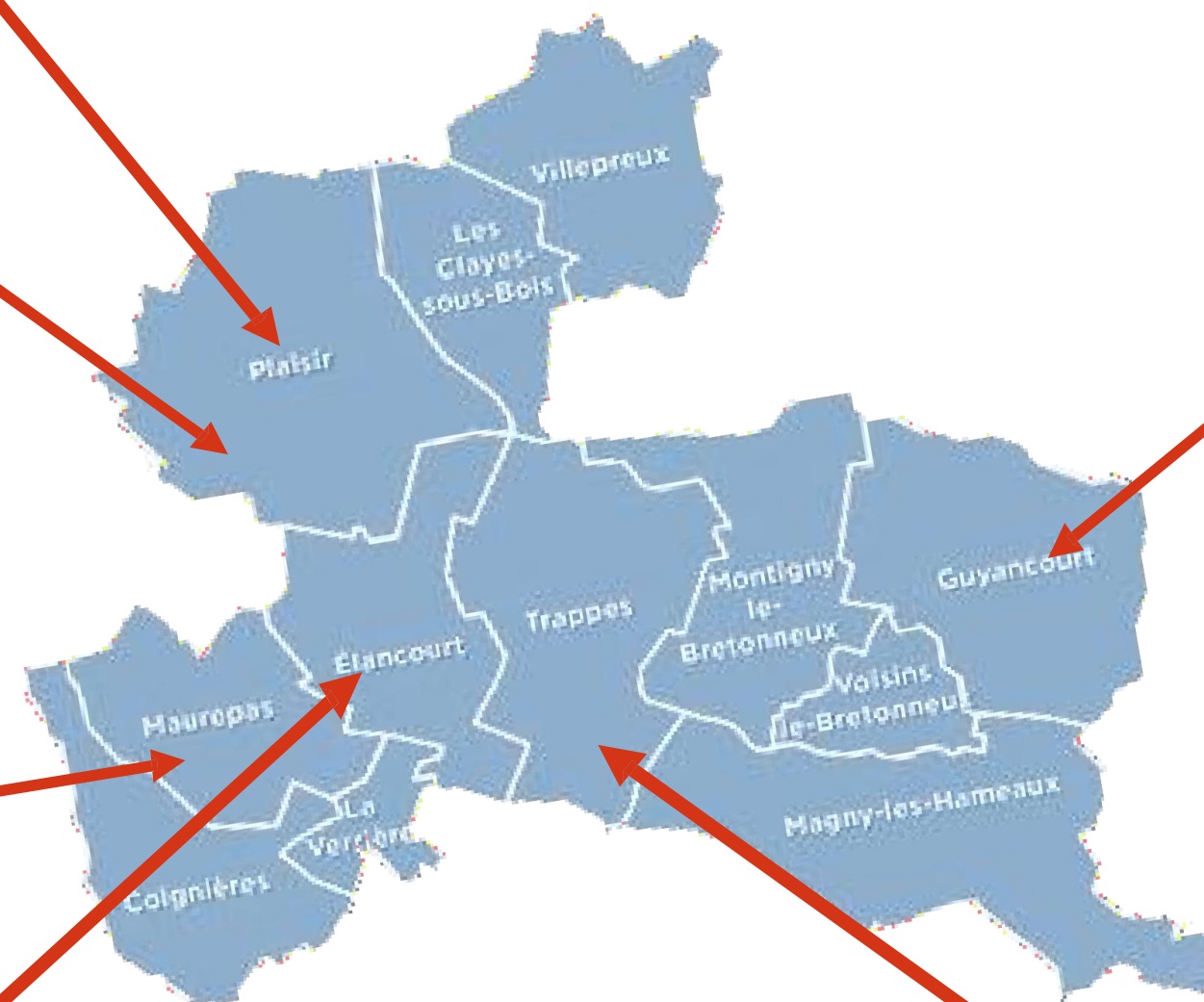
## Centre de Santé Sexuelle

19 avenue du Centre, Guyancourt  
Poste vacant  
Médecin Responsable  
Centres de PF de Guyancourt et de Plaisir



## Service Assistantes Maternelles

5 allée du Bourbonnais, Maurepas  
Puer - Coordinatrice Responsable : Patricia CHAMPAGNOL  
Tél. : 07.64.44.55.06  
[pchampagnol@yvelines.fr](mailto:pchampagnol@yvelines.fr)



## Protection Maternelle et Infantile

2 avenue de la Villedieu, Elancourt

## Protection Maternelle et Infantile

6 avenue Hector Berlioz, Trappes  
Médecin responsable : Sophie COUTURIER  
Tél : 07 64 57 33 08  
[scouturier@yvelines.fr](mailto:scouturier@yvelines.fr)





# Le Pôle Insertion

## Les missions

- Être le relais territorial de l'agence départementale d'insertion, Activit'Y, pour mobiliser les mesures locales du Plan Départemental d'Insertion.
- Accompagner les demandeurs du rSa dans leurs démarches pour l'ouverture du droit et la définition de leur projet professionnel (plateformes rSa).



## Responsable



**Magali DINANT**

Tél. : 06 69 68 31 69

[mdinant@yvelines.fr](mailto:mdinant@yvelines.fr)

## Pôle Insertion

5 allée du Bourdonnais, Maurepas

Chef de service : **Ludovic SELLIER**

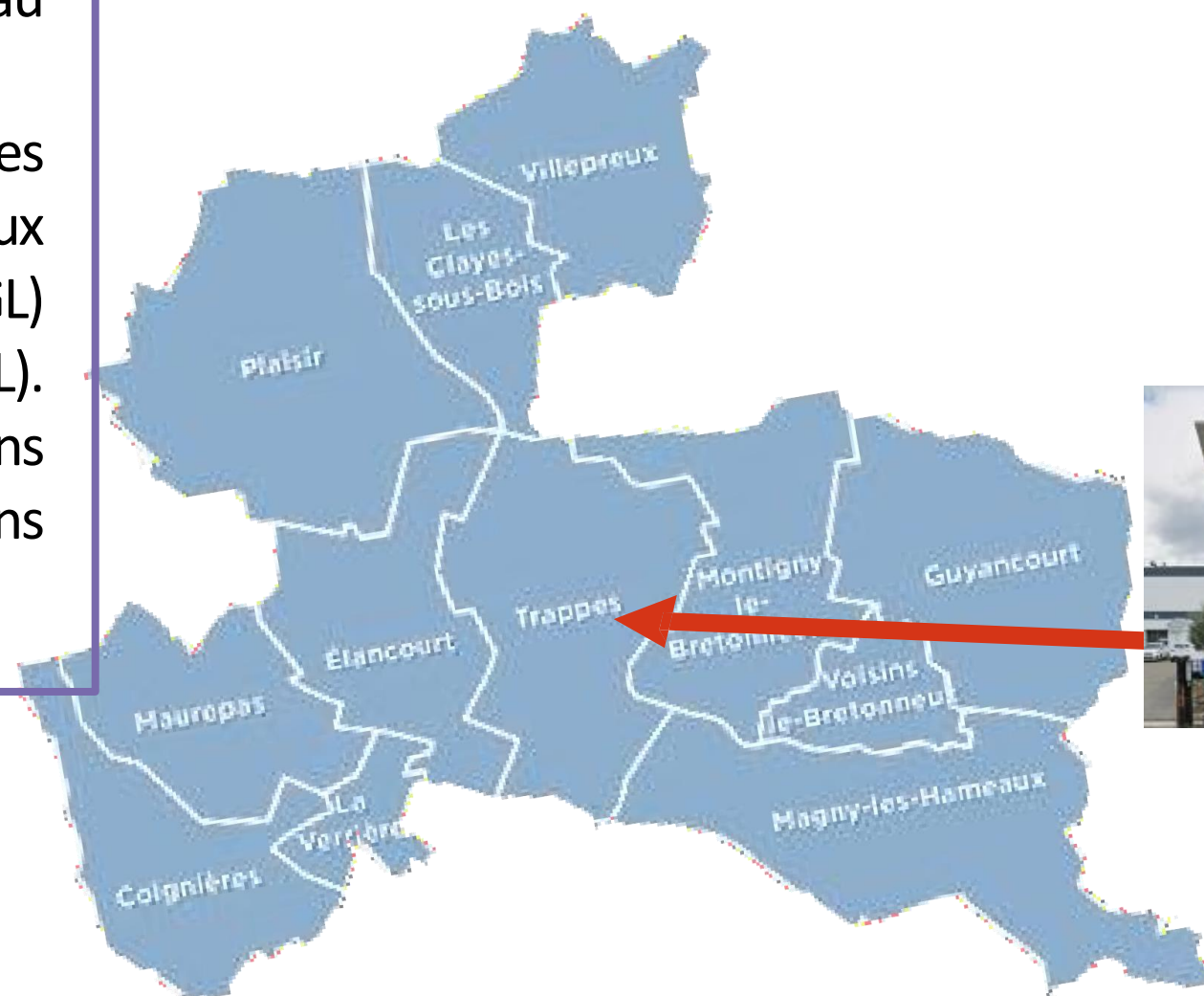
Tél. : 07 61 93 74 19

[lsellier@yvelines.fr](mailto:lsellier@yvelines.fr)

# Le Pôle Autonomie Territorial

## Les missions

- Accueillir, informer et orienter les personnes âgées ainsi que les personnes en situation de handicap pour les aider à mieux vivre au quotidien.
- Depuis le 1er janvier 2017, les Pôles Autonomie Territoriaux (PAT) succèdent aux Coordinations Gérontologiques Locales (CGL) et aux Coordinations Handicap Locales (CHL). Ils sont chargés d'évaluer les situations individuelles et de mettre en place des plans d'aide.



**Directrice**



**Jennifer BOGHOSSIAN**

Tél. : 06 10 63 56 29

[jboghossian@mda.yvelines.fr](mailto:jboghossian@mda.yvelines.fr)

## Pôle Autonomie Territorial

28 avenue Hennequin, Trappes

Chef de service : **Pauline ZAJAC**

Tél. : 07 64 57 33 37

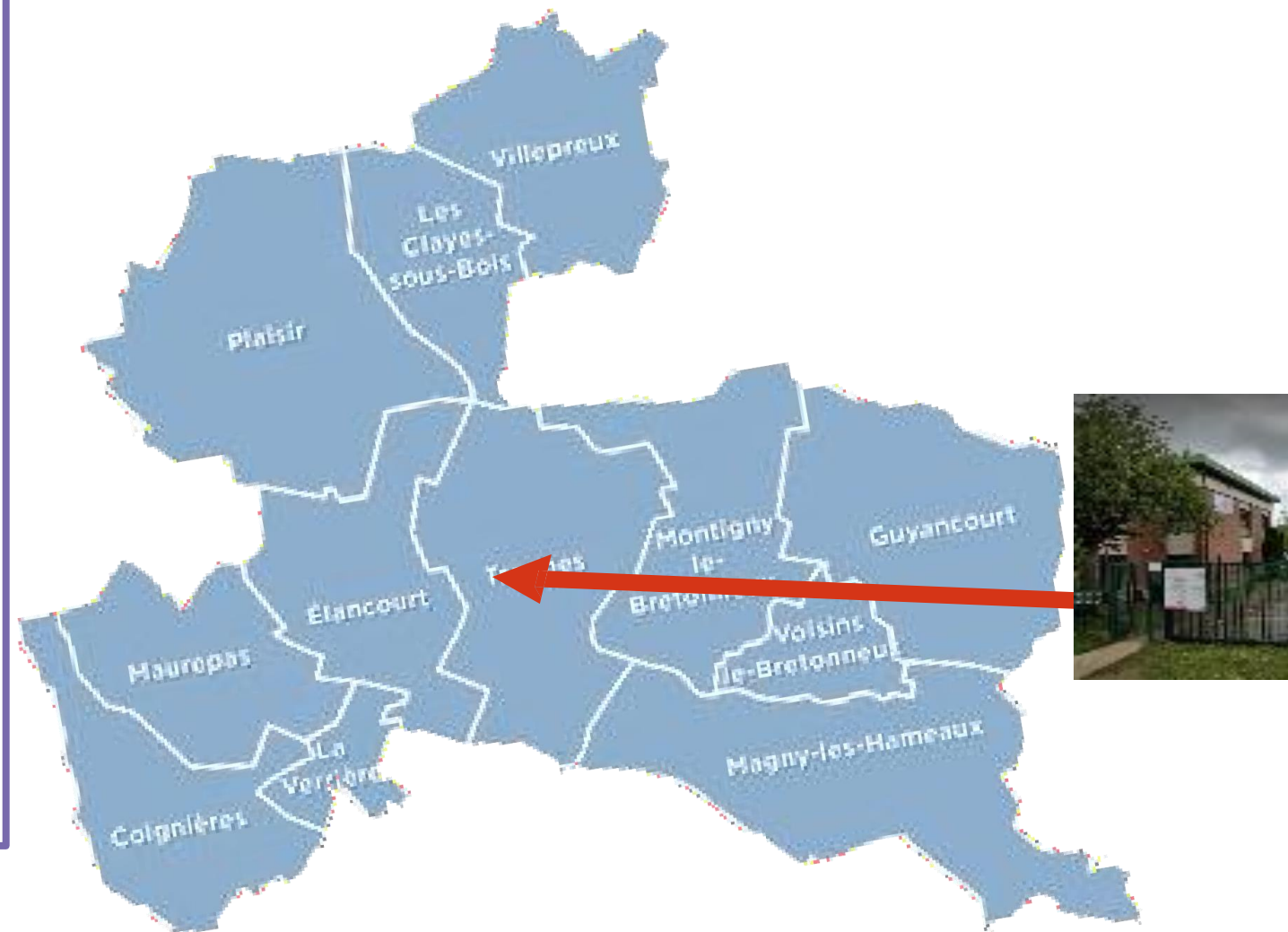
[pzajac@mda.yvelines.fr](mailto:pzajac@mda.yvelines.fr)



# Le Pôle Développement

## Les missions

- Aider au montage de projets en transversalité avec l'ensemble des pôles.
- Assurer le suivi des dispositifs de soutien financier à l'action locale proposés par le TAD ou déclinés par celui-ci
- Assurer l'interface entre les Directions centrales du Département et les partenaires locaux pour les projets de développement (aménagement du territoire) et animer le partenariat local.
- Assurer l'interface entre le TAD et les Directions centrales du Département : Direction du Développement, Direction Ville et Habitat, ...



**Directrice**



**Louise BERSIHAND**

Tél. : 06 70 80 04 51

[lbersihand@yvelines.fr](mailto:lbersihand@yvelines.fr)

## Pôle Développement

6 avenue Hector Berlioz, Trappes  
Chargé de projet développement

local : **Annabelle BOSSAVIT**

Tél. : 07 61 53 63 25

[abossavit@yvelines.fr](mailto:abossavit@yvelines.fr)

Poste vacant



**Yvelines**  
Le Département

yvelines.fr

