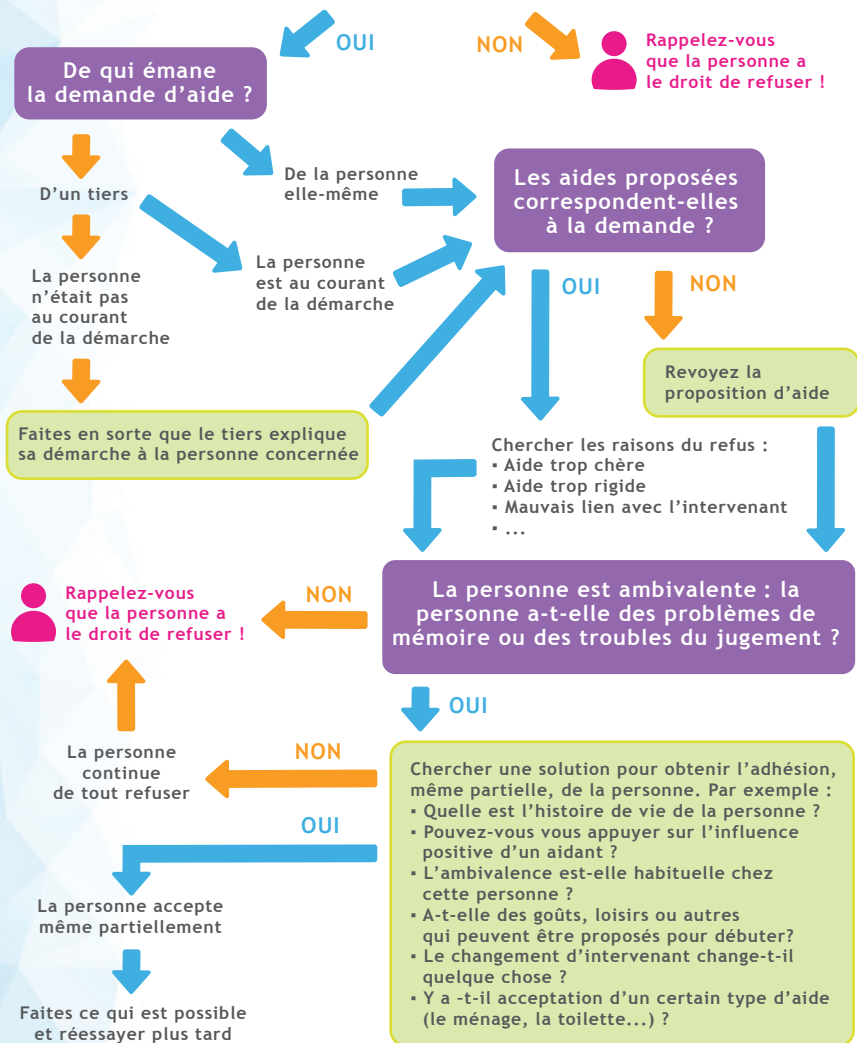


LE REFUS D'AIDE



Le refus d'aide remet-il en question la vie au domicile ?



**VOUS ÊTES
CONFRONTÉ À
UN REFUS D'AIDE**

■ Proposition d'actions pour lever le refus

■ Refus d'aide à accepter par un professionnel

■ Réponse positive

■ Réponse négative


MAIA
Yvelines

L'intégration des acteurs pour l'autonomie des personnes âgées

maillage78.sante-idf.fr

LE REFUS D'AIDE



N'oubliez pas que :

- La personne a le droit de refuser
- Un refus peut s'exprimer silencieusement
- Accepter le refus n'est pas un échec professionnel
- Le professionnel a besoin de réfléchir en équipe
- L'intimité des uns n'est pas l'intimité des autres



Pour lever un refus, vous pouvez vous appuyer sur :

- L'histoire de la personne
- L'influence positive d'un aidant
- Une analyse des raisons du refus
- Ce que la personne accepte au moment de l'intervention

« La confiance s'acquiert,
elle ne se demande pas »

EMILE DE GIRARDIN



MAIA
Yvelines

L'intégration des acteurs
pour l'autonomie
des personnes âgées

maillage78.sante-idf.fr

